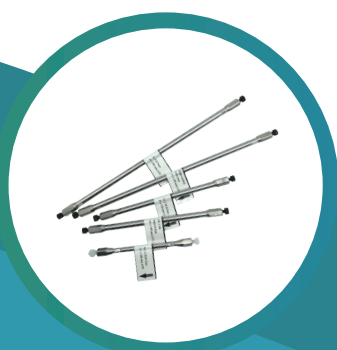




GL经济款系列产品 综合目录

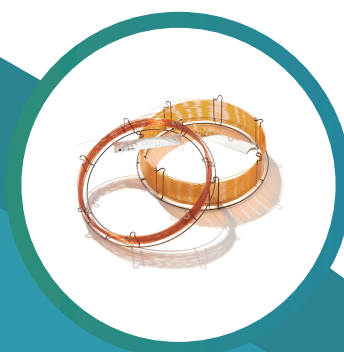
GL Economy Series Product Catalog

GL C18 Column



经济款
液相色谱柱

GLCap



经济款
气相色谱柱

目录

CONTENTS

01

GL C18 Column

液相色谱柱

- GL C18、GL C18-H 03
- High carbon ODS、GL C18 Superb 03

02

GLCap

气相色谱柱

- GLCap 1、GLCap 5、GLCap 624 04
- GLCap 1701、GLCap 17 05
- GLCap WAX、GLCap FFAP 06
- GLCap 1MS、GLCap 5MS、GLCap Pure-WAX 07

GL C18 Column液相色谱柱

GL C18

- 参数:**
 基体: 高纯度球状硅胶
 粒径: 5 μ m
 表面积: 450m²/g
 微孔径: 100Å(10nm)
 微孔容积: 1.05mL/g
 化学键合基团: 十八烷基
 端基封尾: 有
 含碳量: 9.5 %
 USP号: L1

- 特点:**
 高理论塔板数, 峰形对称
 强化酸性碱性化合物峰形
 高性能通用型色谱柱



订货信息

| 货号 | 品名及规格 |
|------------|-------------------------------------|
| 5020-39351 | GL C18 5 μ m 4.6 \times 150mm |
| 5020-39352 | GL C18 5 μ m 4.6 \times 200mm |
| 5020-39353 | GL C18 5 μ m 4.6 \times 250mm |

GL C18-H

- 参数:**
 基体: ES硅胶
 粒径: 2 μ m, 5 μ m
 表面积: 450m²/g
 微孔径: 100Å(10nm)
 微孔容积: 0.85mL/g
 化学键合基团: 十八烷基
 端基封尾: 有
 含碳量: 14 %
 USP号: L1
 推荐pH范围: 1-10

- 高性能通用型色谱柱特点:**
 宽pH范围, 适合各种流动相条件
 聚合物包被技术, 硅胶惰性更高
 强化酸性碱性及金属配位体化合物的峰形
 有常规柱及快速分析柱供选择

订货信息

| 货号 | 品名及规格 |
|------------|---------------------------------------|
| 5020-39354 | GL C18-H 5 μ m 4.6 \times 150mm |
| 5020-39355 | GL C18-H 5 μ m 4.6 \times 200mm |
| 5020-39356 | GL C18-H 5 μ m 4.6 \times 250mm |
| 5020-39357 | GL C18-H 2 μ m 2.1 \times 50mm |
| 5020-39358 | GL C18-H 2 μ m 2.1 \times 100mm |
| 5020-39359 | GL C18-H 2 μ m 2.1 \times 150mm |

High carbon ODS

- 参数:**
 基体: 高纯度球状硅胶
 粒径: 5 μ m
 表面积: 450m²/g
 微孔径: 100Å(10nm)
 微孔容积: 1.05mL/g
 化学键合基团: 十八烷基
 端基封尾: 有
 含碳量: 23 %
 USP号: L1
- 特点:**
 高含碳量、高分离度
 适合各类杂质分析, 强化分离
 封端良好, 强化酸碱性化合物峰形
 中药分析及化药有关物质的更优选择

订货信息

| 货号 | 品名及规格 |
|------------|--|
| 5020-39362 | High carbon ODS 5 μ m 4.6 \times 150mm |
| 5020-39363 | High carbon ODS 5 μ m 4.6 \times 250mm |

GL C18 Superb

- 参数:**
 基体: 高纯度球状硅胶
 粒径: 5 μ m
 表面积: 450m²/g
 微孔径: 100Å(10nm)
 微孔容积: 1.05mL/g
 化学键合基团: 十八烷基
 端基封尾: 有
 含碳量: 10 %
 USP号: L1
- 特点:**
 日本研发制造, 较高性价比
 低背压设计, 保护您的分析仪器
 端基封尾处理, 抑制酸性碱性化合物吸附
 适合于各类常规分析

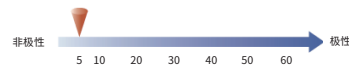
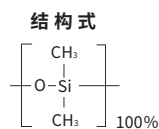
订货信息

| 货号 | 品名及规格 |
|------------|--|
| 5020-39364 | GL C18 Superb 5 μ m 4.6mm \times 150mm |
| 5020-39365 | GL C18 Superb 5 μ m 4.6mm \times 250mm |

GLCap经济款毛细管气相色谱柱

GLCap 1

- 100% 二甲基聚硅氧烷
- 与USP G2 固定相相当
- 非极性
- 键合交联
- 同类产品: DB-1, HP-1, Rtx-1, CP-Sil 5CB, SPB-1, BP-1

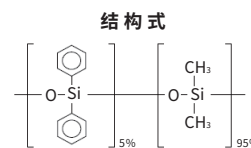


GLCap 1是键合了100%二甲基硅氧烷的非极性色谱柱,是一款常用的经济款气相色谱柱。其可使用温度上限为350°C(连续使用温度不高于325°C),适用于一些低极性高沸点物质的常规分析。

| 直径 (mm) | 长度 (m) | 膜厚 (μm) | 使用温度上限 (°C) | 货号 |
|---------|--------|---------|------------------|------------|
| 0.25 | 30 | 0.25 | iso.325-prog.350 | 1010-91111 |
| | | 0.5 | iso.325-prog.350 | 1010-91113 |
| | 60 | 0.25 | iso.325-prog.350 | 1010-91112 |
| 0.32 | 30 | 0.25 | iso.325-prog.350 | 1010-91121 |
| 0.53 | 30 | 1.5 | iso.300-prog.320 | 1010-91131 |

GLCap 5

- 5% 苯基 - 95% 甲基聚硅氧烷
- 与USP G27 固定相相当
- 弱极性
- 键合交联
- 同类产品: DB-5, HP-5, CP-5Sil, SPB-5

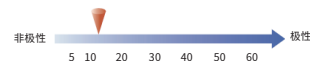
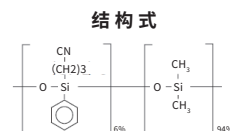


GLCap 5是键合5%苯基-95%甲基硅氧烷弱极性固定相的经济款毛细管柱,性价比更高,对于一些弱极性和中等极性的物质可以得到很好的分离,适用于食品中农残、制药、化工、环境等多个行业的分析检测。

| 直径 (mm) | 长度 (m) | 膜厚 (μm) | 使用温度上限 (°C) | 货号 |
|---------|--------|---------|------------------|------------|
| 0.25 | 30 | 0.25 | iso.325-prog.350 | 1010-91211 |
| | | 0.5 | iso.325-prog.350 | 1010-91213 |
| | 60 | 0.25 | iso.325-prog.350 | 1010-91212 |
| 0.32 | 30 | 0.25 | iso.325-prog.350 | 1010-91221 |
| | | 0.5 | iso.325-prog.350 | 1010-91222 |
| 0.53 | 30 | 1.5 | iso.300-prog.320 | 1010-91231 |

GLCap 624

- 6% 氰丙基苯基 - 94% 甲基聚硅氧烷
- 与USP G43 固定相相当
- 中等极性
- 键合交联
- 同类产品: DB-624, HP-VOC, Rtx-624, VF-624ms

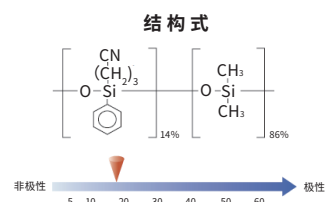


GLCap 624是GL Sciences 生产的一款经济型中等极性毛细管柱,因其氰丙基独特的选择性以及较大的膜厚在苯系物、卤代烃分析以及溶剂残留等挥发性化合物的分析方面有较独特的选择性优势,适用于环境VOC以及制药行业溶剂残留的分析。

| 直径 (mm) | 长度 (m) | 膜厚 (μm) | 使用温度上限 (°C) | 货号 |
|---------|--------|---------|------------------|------------|
| 0.25 | 30 | 1.4 | iso.260-prog.260 | 1010-91511 |
| | 60 | 1.4 | iso.260-prog.260 | 1010-91512 |
| 0.32 | 30 | 1.8 | iso.260-prog.260 | 1010-91521 |
| 0.53 | 30 | 3 | iso.260-prog.260 | 1010-91531 |

GLCap 1701

- 14%氰丙基苯基 - 86%二甲基聚硅氧烷
- 与USP G46 固定相相当
- 中等极性
- 键合交联
- 同类产品: DB-1701, HP-1701, Rtx-1701, VF-1701ms, SPB-1701

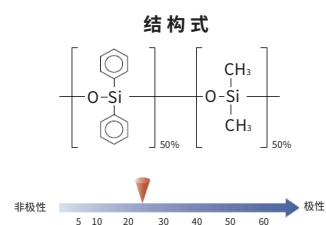


GLCap 1701是键合14%氰丙基苯基 - 86%二甲基聚硅氧烷为固定相的中等极性毛细管柱, 相比-5系列, 在农药残留方面有较独特的选择性, 可强化分离效果, 也适合一些化工产品的分析, 极性较-624相比更大。

| 直径 (mm) | 长度 (m) | 膜厚 (μm) | 最高使用温度 (°C) | 货号 |
|---------|--------|---------|------------------|------------|
| 0.25 | 30 | 0.25 | iso.280-prog.300 | 1010-91611 |
| 0.32 | 30 | 0.25 | iso.280-prog.300 | 1010-91621 |

GLCap 17

- 50%苯基-50% 甲基聚硅氧烷
- 与USP G3 固定相相当
- 中等极性
- 键合交联
- 同类产品: DB-17, HP-50, CP-Sil 24CB, SPB-50等



GLCap 17是键合了50%苯基和50%甲基聚硅氧烷的中等极性固定相的经济款毛细柱, 适用于常规分析及农残分析等项目。

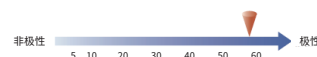
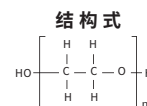
| 直径 (mm) | 长度 (m) | 膜厚 (μm) | 使用温度上限 (°C) | 货号 |
|---------|--------|---------|------------------|------------|
| 0.25 | 30 | 0.25 | iso.320-prog.340 | 1010-91411 |
| | 60 | 0.25 | iso.320-prog.340 | 1010-91412 |
| 0.32 | 30 | 0.25 | iso.320-prog.340 | 1010-91421 |
| 0.53 | 30 | 1 | iso.300-prog.320 | 1010-91431 |



GLCap经济款毛细管气相色谱柱

GLCap WAX

- 聚乙二醇 (PEG)
- 与USP G16 固定相相当
- 极性
- 键合交联
- 同类产品: DB-WAX, HP-WAX等

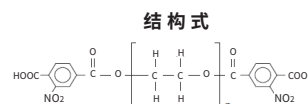


GLCap WAX是键合交联了100%聚乙二醇固定相的经济款色谱柱, 适合醇类、脂肪酸甲酯等极性化合物以及同分异构体的分析, 广泛应用于制药、化工、食品等领域。

| 直径 (mm) | 长度 (m) | 膜厚 (μm) | 使用温度上限 (°C) | 货号 |
|---------|--------|---------|------------------|------------|
| 0.25 | 30 | 0.25 | iso.250-prog.260 | 1010-91311 |
| | | 0.5 | iso.250-prog.260 | 1010-91313 |
| | 60 | 0.25 | iso.250-prog.260 | 1010-91312 |
| 0.32 | 30 | 0.25 | iso.250-prog.260 | 1010-91321 |
| | | 0.5 | iso.250-prog.260 | 1010-91322 |
| 0.53 | 30 | 1 | iso.230-prog.240 | 1010-91331 |

GLCap FFAP

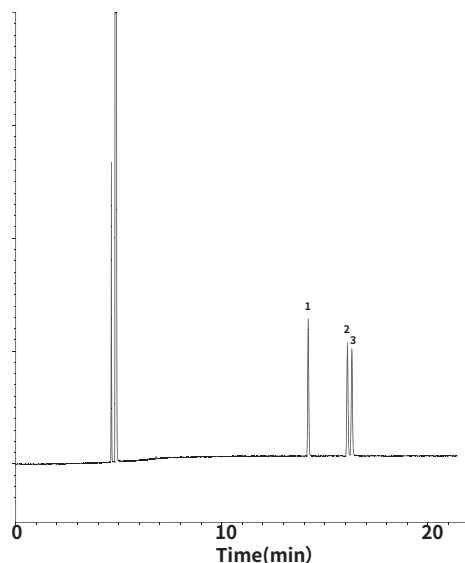
- 硝基对苯二甲酸改性的聚乙二醇
- 与USP G35 固定相相当
- 极性
- 键合交联
- 同类产品: DB-FFAP, HP-FFAP, CP-WAX (FFAP)



GLCap FFAP是硝基对苯二甲酸改性的聚乙二醇强极性经济款毛细管柱, 极性比WAX稍大, 比较适合挥发性酸类的分析, 另外因其较大的极性, 所以也适合低沸点同分异构体的分析。

| 直径 (mm) | 长度 (m) | 膜厚 (μm) | 使用温度上限 (°C) | 货号 |
|---------|--------|---------|------------------|------------|
| 0.25 | 30 | 0.25 | iso.240-prog.250 | 1010-91811 |
| 0.32 | 30 | 0.25 | iso.240-prog.250 | 1010-91821 |
| 0.53 | 30 | 1 | iso.230-prog.240 | 1010-91831 |

● 甲酚分析例

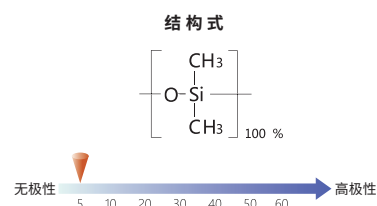


System : GC-FID
 Column : GLCap FFAP
 0.25 mm I.D. × 60 m df = 0.50 μm
 Col. Temp. : 150 °C - 10 °C /min - 220 °C
 Carrier Gas : He 1 mL/min (constant flow)
 Injection : 250 °C
 Detection : FID
 250 °C

样品:
 1. 邻甲酚
 2. 对甲酚
 3. 间甲酚

GLCap 1MS

- 100%二甲基聚硅氧烷
- 与USP G2固定相相当
- 非极性
- 键合交联
- 更低流失
- 适合常规分析、烃类、高沸点成分、酚类
- 同类产品: DB-1ms, HP-1ms, Rxi-1ms, VF-1ms, Equity-1

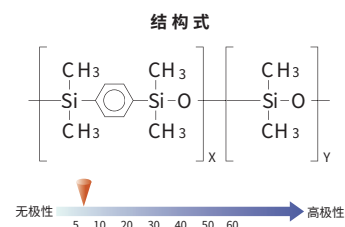


GLCap 1MS是一款键合100%二甲基聚硅氧烷的非极性毛细柱。样品按照沸点的高低依次出峰。由于其专为GC/MS设计,因此具有高惰性、低流失的特点。

| 直径 (mm) | 长度 (m) | 膜厚 (μm) | 最高使用温度 (°C) | 货号 |
|---------|--------|---------|------------------|------------|
| 0.25 | 30 | 0.25 | iso.325-prog.350 | 1010-91151 |

GLCap 5MS

- 5%苯基-95%甲基聚硅氧烷
- 与USP G27固定相相当
- 弱极性
- 键合交联
- 更低流失
- 常规分析、卤素化合物、酚类、农药、FAME
- 同类产品: DB-5ms, Rxi-5sil ms, VF-5ms, SLB-5MS

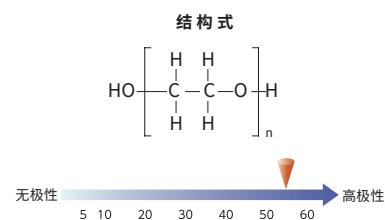


GLCap 5MS是键合了5%苯基和95%甲基聚硅氧烷弱极性固定相的色谱柱。专为GC/MS仪器所设计, GLCap 5MS采用亚芳基技术实现了耐高温和低流失的特性。

| 直径 (mm) | 长度 (m) | 膜厚 (μm) | 最高使用温度 (°C) | 货号 |
|---------|--------|---------|------------------|------------|
| 0.25 | 30 | 0.25 | iso.325-prog.350 | 1010-91251 |

GLCap Pure-WAX

- 聚乙二醇(PEG)
- 与USP G16固定相相当
- 高级性
- 键合交联
- 常规分析、脂类、香料、酒类、芳香族、FAME
- 同类产品: DB-WAX, HP-INNOWax, Rtx-Wax, Stabilwax



使用新柱管内壁表面处理技术,具有更高惰性。在常规WAX色谱柱对一些酸、碱化合物分析效果不好时可选用此柱。

| 直径 (mm) | 长度 (m) | 膜厚 (μm) | 最高使用温度 (°C) | 货号 |
|---------|--------|---------|------------------|------------|
| 0.25 | 30 | 0.25 | iso.260-prog.260 | 1010-91651 |



联系方式

技尔(上海)实验器材有限公司

地址:上海市长宁区仙霞路319号远东国际广场A座902室

客户咨询热线:400-089-1889

邮箱:glc@glsciences.cn

技尔(上海)商贸有限公司

地址:上海市长宁区仙霞路319号远东国际广场A座903室

电话:021-62782272

客户咨询热线:400-089-1889

邮箱:contact@glsciences.com.cn

官网:www.glsciences.cn

技尔应用技术中心

地址:上海市徐汇区桂林路418号1号楼701室

电话:021-64260228

技尔成都分公司

地址:成都市锦江区东御街18号百扬大厦2602室

电话:028-85596177

技尔广州办事处

地址:广州市天河区天河北路233号中信广场办公楼3217单元

电话:020-38101074



技尔(上海)官方网站



技尔(上海)官方微信公众号